



MANITOU
GROUP

ACCESSOIRES CATALOGUS

MT 420 H

2 juni 2023

MANITOU
GROUP | ATTACHMENTS

SET THE WORLD IN MOTION

De Manitou-groep werd meer dan 60 jaar geleden opgericht door de familie Braud en is nu over de hele wereld aanwezig. Als wereldleider op het gebied van het hanteren van ruw terrein ontwerpt, produceert, verdeelt en onderhoudt de groep uitrustingen voor de bouw, de landbouw en de industrie.

De productengamma's van het concern omvatten: vaste, roterende en zware verreikers voor ruw terrein, knikladers, ruwterrein-, semi-industriële en industriële masttrucks, schrankladers op wielen en rupsbanden, graaflaadmachines, hoogwerkers, on-board-trucks, magazijnuitrusting en aanbouwdelen.

Via zijn iconische merken, Manitou, Gehl, en zijn netwerk van 1.050 dealers wereldwijd, biedt de groep de beste oplossingen die de grootste waarde creëren voor zijn klanten.

De groep, met hoofdzetel in Frankrijk, realiseerde in 2021 een omzet van 1,9 miljard euro in 140 landen en stelt 4.500 mensen tewerk die resoluut focussen op klantentevredenheid.



2 merken

verdeeld door 1050 dealers in 140 landen



- 32 dochterondernemingen
- 10 productievestigingen
- 4500 werknemers wereldwijd
- 64% van de aandelen is in handen van de stichtende families
- 82% van de verkoop uit internationale markten
- 2021 omzet van 1,9 miljard euro



MANITOU is verheugd u deze nieuwe versie van zijn bijlagencatalogus voor te stellen. Het geeft u een volledig overzicht van het brede gamma goedgekeurde aanbouwdelen dat Manitou de markt voor zijn verreikers en vorkheftrucks.

Als fabrikant van verreikers en aanbouwdelen beschikt Manitou over de technische kennis, praktische ervaring en faciliteiten om elke combinatie van machine en aanbouwdeel te controleren en een perfecte efficiëntie te garanderen.

Manitou past een veeleisende interne procedure toe die leidt tot de goedkeuring van elk aanbouwdeel bij een machine. Deze unieke procedure garandeert veiligheid en een onovertroffen doeltreffendheid. Door een goedgekeurd Manitou-aanbouwdeel te kiezen en de beschreven compatibiliteit te respecteren, kunt u er zeker van zijn dat u het beste uit uw machine haalt, zonder in te boeten aan veiligheid en in overeenstemming met de Europese regelgeving.

Wij geloven dat u in deze catalogus alles zult vinden wat u nodig hebt. Hebt u iets nodig dat we nog niet aan ons aanbod hebben toegevoegd? Neem contact op met uw dichtstbijzijnde Manitou-dealer en onze afdeling voor speciale oplossingen kan u een oplossing op maat bieden voor uw behoeften.

Alle in dit document vermelde bevestigingscapaciteiten zijn nominale capaciteiten:

- De laadbakinhoud wordt berekend volgens ISO 7546: deze komt overeen met de volgens de norm berekende "koepelinhoud" in m³.
- De opgegeven grijperbakcapaciteiten zijn de totale capaciteit, gesloten grijper (in m³).
- De betonmixerbak, de rotorbak, de kiepbak en de kiepbak hebben een capaciteit in L en zijn berekend om een goede efficiëntie van alle functies te garanderen (watercapaciteit).
- De veegcapaciteiten zijn maximale vuilcapaciteiten.
- De capaciteit van de emmers wordt aangegeven in kg, inclusief 2 of 3 personen (afhankelijk van het type emmer).
- Alle andere capaciteiten zijn aangegeven in maximale veilige belasting.

Compatibiliteit

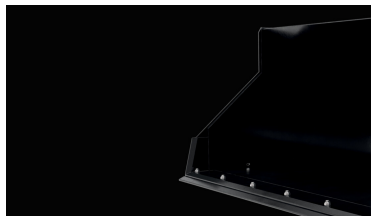
Met het oog op de leesbaarheid hebben wij de lijst van machines in deze gids vereenvoudigd. Deze moet als volgt gelezen worden:

- Alle compatibiliteiten worden gegeven voor de machines die aanwezig zijn in het aanbod van Manitou op de dag van uitgifte van de gids.
- Voor oudere machines kunt u contact opnemen met uw Manitou dealer.

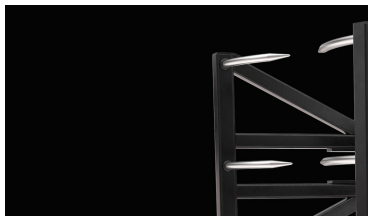
Materiaaldichtheid gewicht

Materiaal	kg/m ³	Materiaal	kg/m ³
Appels	525	Mest (stalmest)	922
As	604	Nitraatmeststof	1250
Gerst	600	Haver	415
Bietenpulp (noten)	604	Uien	556
Bietenpulp (geperst)	906	Turf (droog)	400
Bierbostel	1110	Petroleumcokes	680
Baksteen toeslagmateriaal	1828	Aardappelen	699
Wortelen	636	Afval (stad)	318
Cement (natuurlijk)	874	Puin	1047
Cement (Portland)	1440	Zand (droog)	1550
Krijt	795	Zand (nat)	1890
Klei (fijn)	2080	Zaagsel	238
Klei (nat)	1680	Kuilvoer (kuilvoer)	747
Steenkool (antraciet)	1046	Kuilvoer (groen)	349
Steenkool (bitumineus)	765	Drijfmest	1780
Cokes (los)	570	Sneeuw (vers)	200
Aarde (droog)	1150	Sneeuw (nat)	400
Meststof (gemengd)	1030	Natriumchloride (droog zout)	1300
Meel	445	Stro (hoge dichtheid baal)	254
Grind (droog)	1650	Suikerbieten	530
Hooi (baal met normale dichtheid)	190	Rapen	540
limoen (snel)	881	Tarwe	730
Kalksteen (gemalen)	1530		

SAMENVATTING



BAKKEN
Bladzijde 7



KLEMMEN
Bladzijde 15



VORKDRAGERS
Bladzijde 19



GIEKEN
Bladzijde 26






BETONSTORTBAKKEN
Bladzijde 32



VEEGMACHINES
Bladzijde 36

INDEX

BAKKEN

-  8 4 in 1 bak
-  10 Schepbak
-  12 Schepbak



KLEMMEN

-  16 potklem


VORKDRAGERS

-  20 120 x 40 x 1200 **NEW**
-  21 Rijtuig Drijvende Laadsteun En Vorken (MT - MLT) **NEW**
-  23 Vast vorkenbord


GIEKEN

-  27 Big bag handler
-  29 Op frame gemonteerd haak

BETONSTORTBAKKEN

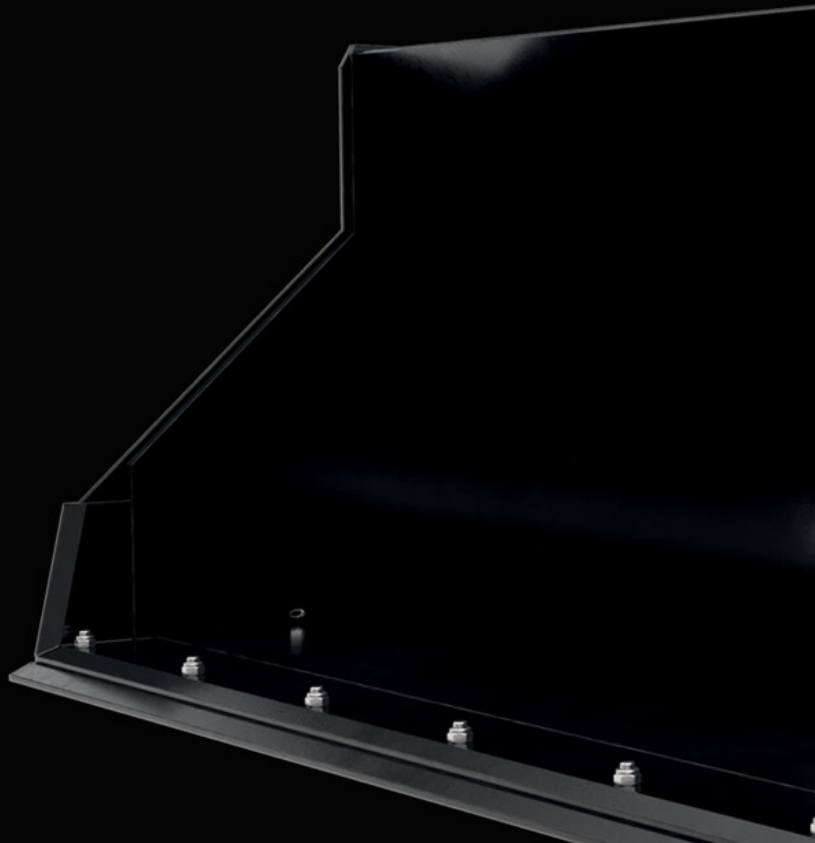
-  33 Betonkubel

VEEGMACHINES

-  37 2-in-1 borstelmaschine

BAKKEN

Bereik



8 4 in 1 bak
10 Schepbak

12 Schepbak




4 IN 1 BAK



- 4 in 1 bak aangepast voor de verhandeling van materialen met een densiteit $\leq 2,1$.
- Geschroefd tegenmes achteraan om te niveleren.
- De klauwen aan de achterkant van het bewegende gedeelte helpen om cilindrische voorwerpen zoals palen, buizen, enz... te manipuleren.
- Versterkte structuur (basis, mes en zijkanten).
- Durable bucket designed for an intensive use: digging, soil or rubble handling applications.
- Specially created for building site and earthwork.
- Very rigid structure that ensures excellent bucket longevity.
- Bucket fitted with teeth made for an easy and powerful penetration on earth.



	CB4x1 400L / 1500
Capaciteit (kg)	844
Capaciteit van de koepel (l)	402
Slagcapaciteit (l)	313
Gewicht (kg)	535
Totale hoogte (mm)	899
Totale lengte (mm)	1106
Breedte (mm)	1525
Machine-apparatuur	
Tanden	4

Machine compatibiliteit	
Referentienummer	52551750
Referentievorkenbord schranklader	52000785
MT 420 H	X

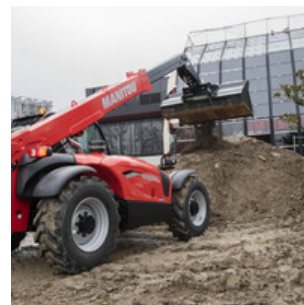
VERPLICHTE UITRUSTING VAN MACHINES : 



SCHEPBAK



- Breed gamma bakken met een capaciteit van 650 L tot 900 L.
- Constructiebakken aangepast om materialen te verhandelen met een densiteit $\leq 2,1$.
- Bac uitgerust met verwisselbare tanden.
- Bak bestemd voor een gebruik op machines uitgerust met een aankoppeling met geïntegreerde zijdelingse verplaatsing ("TSDL").
- Schepbak ontworpen voor intensief en langdurig gebruik. Speciaal ontwikkeld voor bouwplaatsen en grondverzet. Uitsert stijve structuur voor een lange levensduur. Bak met tanden om vlot en krachtig in de aarde te scheppen.



CBC 500L / 1500	
Capaciteit (kg)	1090
Capaciteit van de koepel (l)	519
Slagcapaciteit (l)	435
Gewicht (kg)	280
Totale hoogte (mm)	810
Totale lengte (mm)	1048
Breedte (mm)	1500
Machine-apparatuur	×
Tanden	4
Minimum spreiding vorken (mm)	290

Machine compatibiliteit	
Referentienummer	654474
Referentievorkenbord schranklader	52000784
MT 420 H	X

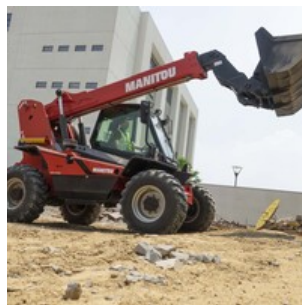
VERPLICHTE UITRUSTING VAN MACHINES : ×



SCHEPBAK



- Breed gamma bakken met een capaciteit vanaf 600L.
- Bak aangepast om materialen te verhandelen met een dichtheid $\leq 2,1$.
- Versterkte structuur (basis, mes en zijanten).
- Vastgeboute slijtmes "LDR" in 500 HB in optie.
- TSDL : Bak te gebruiken op machines uitgerust met een geïntegreerde zijverstelling van het onderstel.
- De algemene bak voor een dagelijks gebruik.
- Basiswerktuig voor laad- en lostoepassingen.
- Robuust en eenvoudig te gebruiken. Beantwoordt aan heel wat verschillende eisen.
- Ideaal om bulkmaterialen te verhandelen: zand en losse steentjes, grond, gebroken glas, enz...



	CBR 600 / 1500
Capaciteit (kg)	1224
Capaciteit van de koepel (l)	583
Slagcapaciteit (l)	487
Gewicht (kg)	274
Totale hoogte (mm)	776
Totale lengte (mm)	845
Breedte (mm)	1500
Machine-apparatuur	×
Slijtplaat met bouten (LDR)	Niet standaard

Machine compatibiliteit	
Referentienummer	570614
Referentienummer slijtplaat met bouten (LDR)	52584881
Referentievorkenbord schranklader	52000783
MT 420 H	X

VERPLICHTE UITRUSTING VAN MACHINES : ×

KLEMMEN

Bereik



16 potklem



POTKLEM



- Scharnierende grijpers om de potten zachtjes vast te grijpen.
- Regelbare drukbegrenzer om de breekbare potten niet te beschadigen (terra cotta).
- Verhoogde bescherming van de componenten en vereenvoudigd onderhoud.
- Grijpers voor potten met een maximaal diameter van 1 m.
- Vergemakkelijkt de verhandeling van potten en planten in pot.
- Vervangt doeltreffend vorken, gieken of mankracht.
- Brede opening en grote aanpassingscapaciteit voor verschillende vormen van potten.

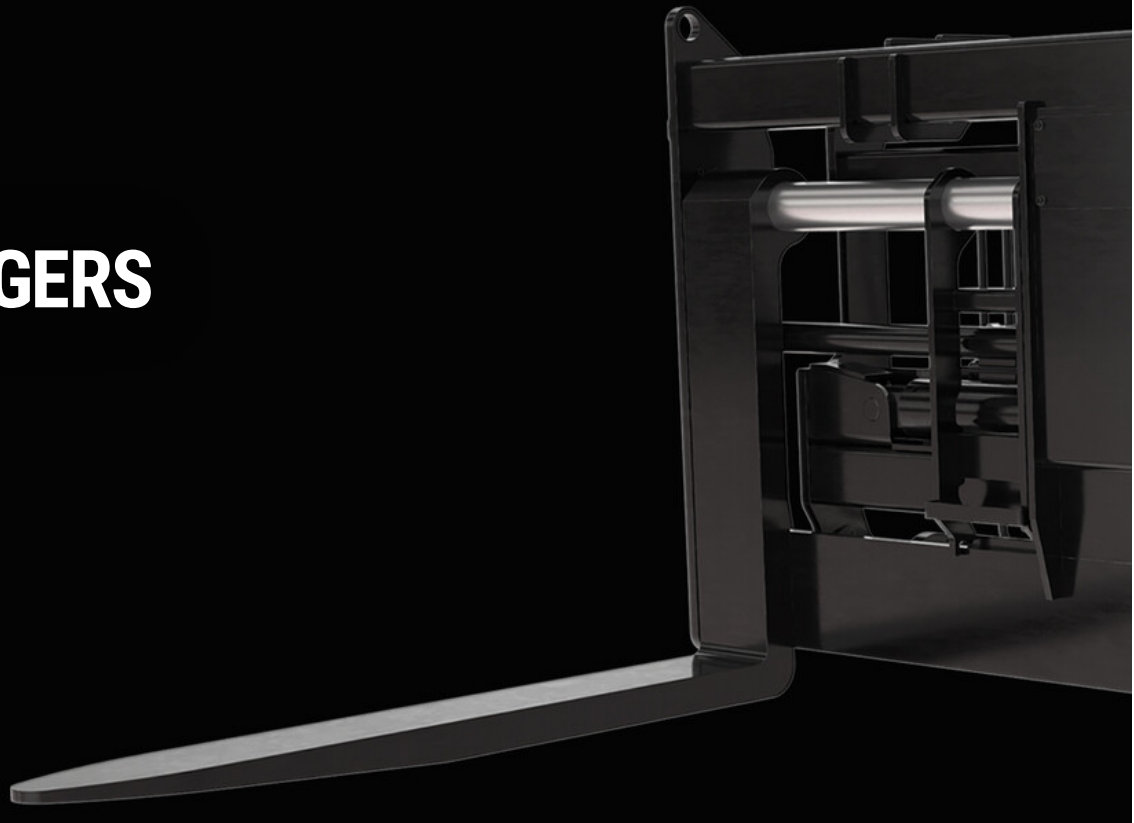
	CLP 1000 / 800
Capaciteit (kg)	800
Gewicht (kg)	136
Totale hoogte (mm)	689
Totale lengte (mm)	1256
Breedte (mm)	750
Diameter maximum (mm)	1050
Machine-apparatuur	
Opening minimum (mm)	400
Opening maximum (mm)	1000

Machine compatibiliteit	
Referentienummer	914770
Referentievorkenbord schranklader	939690
MT 420 H	X

VERPLICHTE UITRUSTING VAN MACHINES : 

VORKDRAGERS

Bereik



20 120 x 40 x 1200 **NEW**

21 Rijtuig Drijvende Laadsteun En Vorken (MT - MLT) **NEW**

23 Vast vorkenbord



NEW

120 X 40 X 1200



- Hydraulic line required to allow fork movement from the cab.
- Pin type forks.
- Bolt-on load backrest for a better longevity.

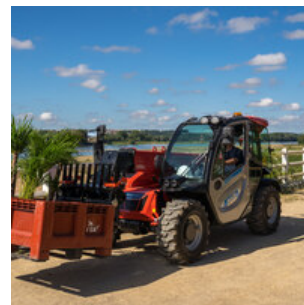


NEW

RIJTUIG DRIJVENDE LAADSTEUN EN VORKEN (MT - MLT)



- Lastrugleuning standaard.
- Vorkenverstelling.
- Vorkenvergrendeling mogelijk - bestel kit ref. 52675100.
- Opmerking: Verplichte verkeerskit in Italië. Neem contact op met uw dealer.
- Oplossing aangepast aan oneffen ondergrond : zwevende vorken + nivellering.



	CAF 1000 / 3 LB	CAF 1000 / 3 LB (b)
Capaciteit (kg)	3000	3000
Gewicht (kg)	240	254
Totale hoogte (mm)	989	989
Totale lengte (mm)	1359	1479
Breedte (mm)	1002	1002
Machine-apparatuur	×	×
Minimum spreiding vorken (mm)	244	284
Maximum spreiding vorken (mm)	924	924

Beschikbare vorkafmetingen

100 x 50 x 1070	315452	
120 x 40 x 1200		52744200

Machine compatibiliteit

Referentienummer	52654990	52744200
MT 420 H	X	X

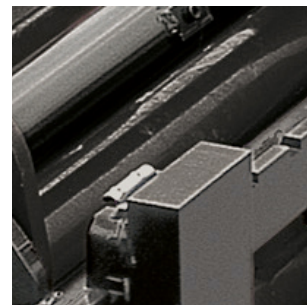
VERPLICHTE UITRUSTING VAN MACHINES : ×



VAST VORKENBORD



- Pendelende vorken.
- Vorken conform aan de FEM/ISO norm, lengte van de vorken afhankelijk van het model.
- De vorken zijn niet inbegrepen in de PFB, gelieve 2 vorken te bestellen (behalve voor CAT 1260/5T + F 150x50x1200).
- Een eenvoudige en efficiënte oplossing om goederen te vervoeren in ruw terrein



	PFB 20N 1020
Capaciteit (kg)	2000
Gewicht (kg)	166
Totale hoogte (mm)	582
Breedte (mm)	1052
Machine-apparatuur	×
Minimum spreiding vorken (mm)	216
Maximum spreiding vorken (mm)	980

Beschikbare vorkafmetingen

100 x 40 x 1200	415691
-----------------	--------

Machine compatibiliteit

Referentienummer	52558727
Referentievorkenbord schranklader	52000825
MT 420 H	X

VERPLICHTE UITRUSTING VAN MACHINES : ×

GIEKEN

Bereik



27 Big bag handler

29 Op frame gemonteerd haak



BIG BAG HANDLER



- Max. totale capaciteit van 4000 kg, 4 haken van elk 1000 kg.
- Stopvoorziening gelast bij elke haak, vermindert het risico van vallende zaken bij vergissing van de operator.
- Demper achteraan om het zwenken van de zakken tegen te gaan.
- Vergemakkelijkt het manipuleren van big bags op een veilige manier. De structuur met ronde buizen beschadigt de big bags niet en beperkt de kans op vallen. De verhoogde structuur laat toe om een trailer te laden zonder het dakzeil te beschadigen. Vervoert zowel big bags met 1, 2 of 4 lussen.



	HBB 1500 / 2400
Capaciteit (kg)	2400
Gewicht (kg)	186
Totale hoogte (mm)	1322
Totale lengte (mm)	1643
Breedte over vorken (mm)	750
Breedte (mm)	1356
Machine-apparatuur	×

Machine compatibiliteit	
Referentienummer	52781808
Referentievorkenbord schranklader	52578030
4 point Carriage	52742058
Euro Carriage	52742059
MT 420 H	X

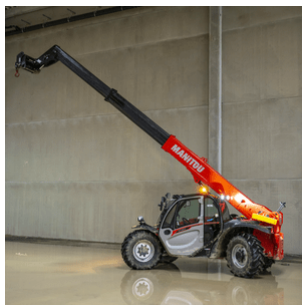
VERPLICHTE UITRUSTING VAN MACHINES : ×



OP FRAME GEMONTEERD HAAK



- Breed gamma van 4000 kg tot 6000 kg.
- Rechstreekse aanbouw op de aankoppeling van de machine.
- Veiligheid: Gehomologeerde en zelfsluitende zwenkhaak.
- Eenvoudige en kostefficiënte oplossing om opgehangen lasten te verplaatsen



	PC 50
Max. bereik (mm)	470
Capaciteit (kg)	5000
Gewicht (kg)	115
Totale hoogte (mm)	500
Totale lengte (mm)	606
Breedte (mm)	815
Machine-apparatuur	×

Machine compatibiliteit	
Referentienummer	708544
MT 420 H	X

VERPLICHTE UITRUSTING VAN MACHINES : ×

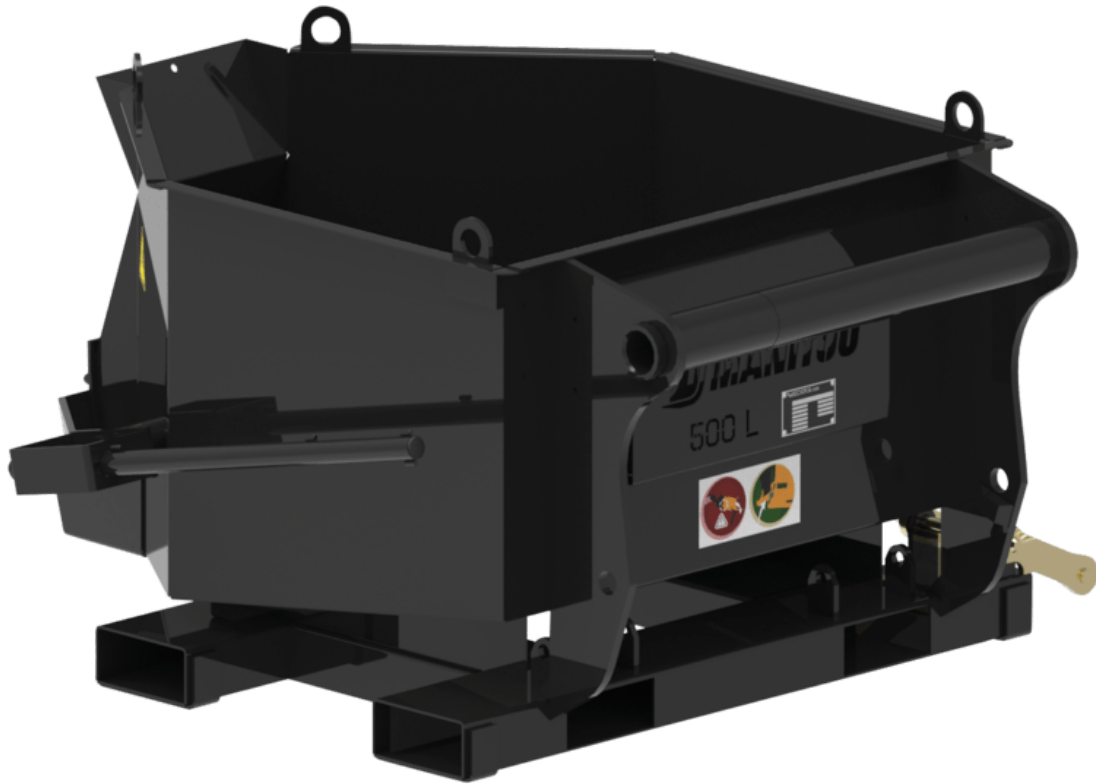
BETONSTORTBAKKEN

Bereik





BETONKUBEL



- Capaciteit 500 L.
- Opgebouwd op heftruck (vooraan positie) of op vorken (vlossen vooraan of zijdelings).
- Vorken: 170 x 75 mm.
- Veiligheid: accessoire uitgerust met een blokkeringssysteem voor de vorken.
- Goed beschermde componenten.
- BBHG 500 MRT : uitgerust met een stabilisatieklep.
- Bak aangepast aan de noden van de bouwvakkers.
- Compact werktuig om te kunnen werken in een vensteropening.
- Veelzijdig, voor beton en stabilisé.
- In optie: hydraulische opening voor een gecontroleerde verdeling ("H").
- In optie: flexibele trechter ("G") (1 m, ø 200 mm) voor een uitstekende nauwkeurigheid.



	BB 500	BBH 500
Capaciteit (kg)	1200	1200
Capaciteit van de koepel (l)	500	500
Gewicht (kg)	191	200
Totale hoogte (mm)	776	776
Totale lengte (mm)	1466	1466
Breedte (mm)	1216	1110
Machine-apparatuur	✕	☞☞
Opening	Manual	Hydraulic
Flexibele buis	Nee	Nee

Machine compatibiliteit

Referentienummer	52000637	52000638
MT 420 H	X	X

VEEGMACHINES

Bereik



37 2-in-1 borstelmaschine






2-IN-1 BORSTELMACHINE



- Beschermd hydraulisch systeem, zonder retour naar de bak.
- Synchronisatieklep: vegen en de opvangbak controleren met één enkele hydraulische functie.
- Gegalvaniseerde structuur voor een langere levensduur.
- Synthetische bezem Ø 520 mm.
- Zijdelingse borstel Ø 320 mm in optie.
- Standaard uitvoering: standaard wielen, mechanische zijverstelling.
- "+" uitvoering : versterkte wielen, mechanische zijverstelling.
- "HWA +" uitvoering: versterkte wielen, hydraulische verstelling, watertoediening.
- Beperking MLA, MRT : Buitentemperatuur < 33°C, gebruik < 2 uur per dag.
- Eenvoudige en efficiënte oplossing voor lichte en halfzware veegtoepassingen.
- Opvangbak. Standaard wiel vooraan.
- Veegmachine met opvang en veegmachine



	SCC 2050	SCC 2050 +	SCC 2050 HWA +
Capaciteit van de koepel (l)	200	200	200
Gewicht (kg)	630	640	690
Totale hoogte (mm)	950	950	1550
Totale lengte (mm)	2140	2170	2170
Breedte (mm)	2270	2270	2270
Machine-apparatuur			
Water sprayer and hydraulic swivel	Nee	Nee	Ja
Rotatie 1	30	30	30

Machine compatibiliteit

Referentienummer	52000514	52000516	52000518
MT 420 H	X	X	X










VERPLICHTE UITRUSTING VAN MACHINES : 

MANITOU biedt standaard het voorzetherkenningssysteem aan op zijn nieuwe generatie roterende telescopische trucks MRT.

Het systeem maakt gebruik van de RFID-technologie voor radio-identificatie, die zeer veel wordt gebruikt in de industrie en de kleinhandel. Deze autonome techniek kan op afstand gegevens recupereren en registreren. De machine detecteert het voorzetstuk aan de kop van de giek, analyseert de gegevens en stelt rechtstreeks de overeenkomstige werkconfiguratie voor (werkbereik + bewegingssnelheid + veiligheid).

Deze technologie levert in real time de belastingsgrafiek, rekening houdend met de rotatiehoek van de toren en de positie van de stabilisatoren van de machine en in overeenstemming met de norm voor mobiele kranen.

TABEL VAN SYMBOLEN

	Geen aanleg vereist
	Hydraulische leiding
	Hydraulische retour naar tank
	Elektrische voorbereiding
	Voorpositionering platform
	Voorpositionering bandenlichter, cilinderlichter
	Neem contact op met uw Manitou-dealer (verzoek om speciale oplossing vereist)
	Hangende lading : lees gebruikershandleiding
	Machine equipped with attachment recognition system



Landbouw



Bouw



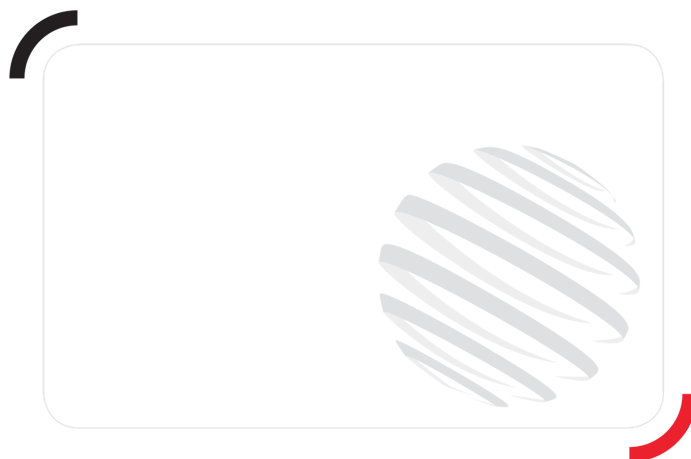
Industrie

OPMERKING

A series of 20 horizontal dotted lines for writing notes.

OPMERKING

A series of 20 horizontal dotted lines for writing notes.



MANITOU ATTACHMENTS

Hoofdkantoor

B.P. 249 - 430 rue de l'Aubinière

44150 Ancenis Cedex - Frankrijk

Tel.: 00 33 (0)2 40 09 10 11 - Fax: 00 33 (0)2 40 09 10 97

www.manitou.com



Deze brochure beschrijft versies en con guratie-opties voor Manitou-producten die met verschillende apparatuur kunnen worden uitgerust. De uitrusting die in deze brochure wordt beschreven, kan standaard, optioneel of niet leverbaar zijn, afhankelijk van de uitvoering. Manitou behoudt zich het recht voor om de weergegeven en beschreven speci caties op elk moment en zonder kennisgeving vooraf te wijzigen. De fabrikant is niet aansprakelijk voor de gegeven speci caties. Neem voor meer informatie contact op met uw Manitou-dealer. Niet-contractueel document. De productbeschrijvingen kunnen afwijken van de werkelijke producten. De lijst met speci caties is niet allesomvattend. De logós en visuele identiteit van het bedrijf zijn eigendom van Manitou en mogen niet zonder toestemming worden gebruikt. Alle rechten voorbehouden. De foto's en diagrammen in deze brochure zijn uitsluitend bedoeld voor raadpleging en informatie.

MANITOU BF SA - Naamloze vennootschap met raad van bestuur - Aande- lenkapitaal: 39.668.399 euro - 857 802 508 RCS Nantes